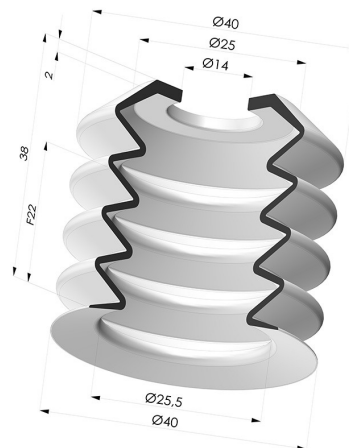


INFORMAÇÕES TÉCNICAS

Altura (em mm) : 38
Categoria : Com fole
diâmetro do cano interno : 14 mm
diâmetro do lábio de contato : 40 mm
Faixa : ventosa
Força horizontal : 57 N
Força vertical : 29 N
Forma : 4.5 Foles
Número de foles : 4.5 Foles
Série : 8
Seta : 22 mm



Variações:



Referência da variação:
82L 40NI A
 • Cor: Preto
 • Matéria: Nitrila



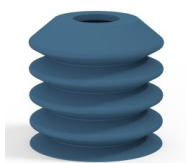
Referência da variação:
82L 40SL A
 • Cor: Certificação CE vermelha para uso alimentar
 • Dureza da costa: SH40
 • Matéria: Silicone



Referência da variação:
82L 40SLBLEU ASH30
 • Cor: Certificação CE azul para uso alimentar
 • Dureza da costa: SH30
 • Matéria: Silicone



Referência da variação:
82L 40SLDR A
 • Cor: Certificação CE vermelha para uso alimentar
 • Dureza da costa: SH40
 • Matéria: Silicone detectável





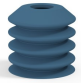



Referência da variação:
82L 40SLDB A
 • Cor: Certificação CE azul para uso alimentar
 • Dureza da costa: SH40
 • Matéria: Silicone detectável



Referência da variação:
82L 40SLDG A
 • Cor: Alimentos não certificados CE
 • Dureza da costa: SH40
 • Matéria: Silicone detectável

Guia de materiais:

	Material	Código	Resistência à temperatura (°C)	Flexibilidade	Resistência à abrasão	Resistência UV/Intempéries	Resistência a óleos	Compatibilidade alimentar
	Nitrila Preto	NI	-10/+80	✓	✓	✗	✓✓	✗
	Silicone Certificação CE vermelha para uso alimentar	SL	-60/+250	✓✓✓	✗	✓✓✓	✗	FDA **
	Silicone Certificação CE azul para uso alimentar	SLBLEU	-60/+250	✓✓✓	✗	✓✓✓	✗	FDA **

	Silicone detectável Certificação CE vermelha para uso alimentar	SLDR	-60/+250	✓✓✓	✗	✓✓✓	✗	FDA  **
	Silicone detectável Certificação CE azul para uso alimentar	SLDB	-60/+250	✓✓✓	✗	✓✓✓	✗	FDA  **
	Silicone detectável Alimentos não certificados CE	SLDG	-60/+250	✓✓✓	✗	✓✓✓	✗	FDA  **

Os pedidos de certificados FDA e/ou CE devem ser efetuados OBRIGATORIAMENTE no momento da encomenda. Um pedido posterior implicará custos adicionais. Para responder às expectativas dos nossos clientes industriais, a NOVACOM dispõe do maior leque de materiais elastoméricos ou termoplásticos. Também podemos desenvolver novos materiais segundo um caderno de encargos preciso, a fim de resolver aplicações específicas para os nossos clientes.

 Excelente |
  Bom |
  Fraca |
  Má |
  Não recomendado

*Possibilidade de solicitar certificado FDA e/ou CE em diversas referências no momento da encomenda; consulte-nos.

** Certificação de contacto alimentar: (CE) 1935/2004 - (FDA) 21 CFR 177.2600

*** Certificação de contacto alimentar: (CE) 10/2011 - (FDA) 21 CFR

Produtos relacionados:



Adaptador - Macho G1/4" - Fêmea G1/8"

Referência do produto:
M14T27L13



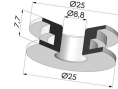
Parafuso 1/8G - diâmetro da cabeça 25mm - comprimento 11mm

Referência do produto:
M18T25L11



Adaptador - Macho G3/8" - Fêmea G1/8"

Referência do produto:
M38T27L13



Inserção detectável para as séries 7 e 8

Referência do produto: INS
25X9X8 DET