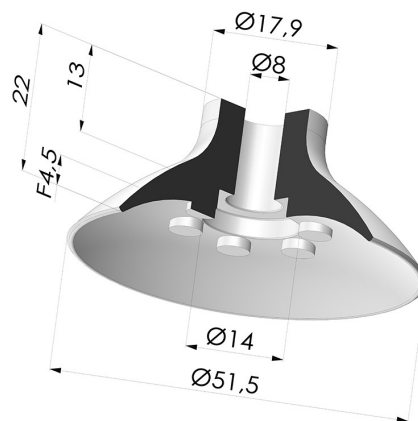


**INFORMAÇÕES TÉCNICAS**

<b>Altura (em mm) :</b>	22
<b>Categoria :</b>	Pratos
<b>diâmetro do cano interno :</b>	8 mm
<b>diâmetro do lábio de contato :</b>	51,5 mm
<b>Faixa :</b>	ventosa
<b>Força horizontal :</b>	89,59 N
<b>Força vertical :</b>	44,80 N
<b>Forma :</b>	Placa
<b>Massa :</b>	16 g
<b>Número de foles :</b>	0,5 foles
<b>Série :</b>	VPC
<b>Seta :</b>	4,5 mm
<b>Volume :</b>	7,19 cm <sup>3</sup>



**Variações:**



Referência da variação:

**VPC 50NI A**

- Cor: Preto
- Dureza da costa: SH50
- Matéria: Nitrila



Referência da variação:

**VPC 50SLT A**

- Cor: Translúcido com certificação CE para contato com alimentos
- Dureza da costa: SH60
- Matéria: Silicone



Referência da variação:

**VPC 50MNT A**

- Dureza da costa: SH60
- Matéria: Material não manchante para processamento de plásticos

**Guia de materiais:**

	Material	Código	Resistência à temperatura (°C)	Flexibilidade	Resistência à abrasão	Resistência UV/Intempéries	Resistência a óleos	Compatibilidade alimentar
	Nitrila Preto	NI	-10/+80	✓	✓	✗	✓✓	✗
	Silicone Translúcido com certificação CE para contato com alimentos	SLT	-60/+250	✓✓✓	✗	✓✓✓	✗	FDA  **

Os pedidos de certificados FDA e/ou CE devem ser efetuados OBRIGATORIAMENTE no momento da encomenda. Um pedido posterior implicará custos adicionais. Para responder às expectativas dos nossos clientes industriais, a NOVACOM dispõe do maior leque de materiais elastoméricos ou termoplásticos. Também podemos desenvolver novos materiais segundo um caderno de encargos preciso, a fim de resolver aplicações específicas para os nossos clientes.

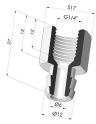
 Excelente |  Bom |  Fraca |  Má |  Não recomendado

\*Possibilidade de solicitar certificado FDA e/ou CE em diversas referências no momento da encomenda; consulte-nos.

\*\* Certificação de contacto alimentar: (CE) 1935/2004 - (FDA) 21 CFR 177.2600

\*\*\* Certificação de contacto alimentar: (CE) 10/2011 - (FDA) 21 CFR

## Produtos relacionados:



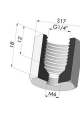
### Inserto fêmea removível G1/4"

Referência do produto:  
D



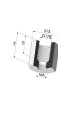
### Inserto removível macho G1/4"

Referência do produto:  
E



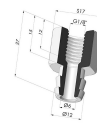
### Adaptador - Fêmea G1/4" - Fêmea M6

Referência do produto:  
F14F6



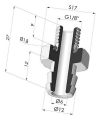
### Adaptador - Fêmea 1/8G - Fêmea M6

Referência do produto:  
F18F6



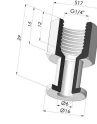
### Inserto removível fêmea G1/8"

Referência do produto:  
H



### Inserto removível macho G1/8"

Referência do produto: I



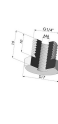
### Inserto fêmea crimpado G1/4"

Referência do produto:  
L



### Inserto crimpado macho G1/4"

Referência do produto:  
M



### Adaptador - Macho 1/4G - Fêmea M6

Referência do produto:  
M14F6



### Adaptador - Macho 1/8G - Fêmea M6

Referência do produto:  
M18F6



### Parafuso M5 - diâmetro da cabeça de 14 mm - comprimento de 20,5 mm

Referência do produto:  
M5



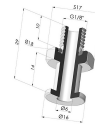
### Parafuso M6 - diâmetro da cabeça de 14 mm - comprimento de 20,5 mm

Referência do produto:  
M6



### Inserto fêmea crimpado G1/8"

Referência do produto:  
R



### Inserto crimpado macho G1/8"

Referência do produto:  
S



### Parafuso M8 - ØCabeça 14 mm - C 20 mm

Referência do produto:  
M8T14L20.5