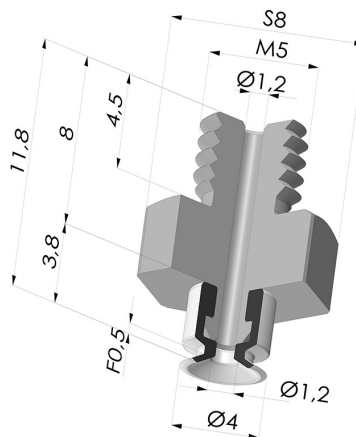
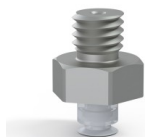


INFORMAZIONI TECNICHE

Altezza (in mm) :	11.8
Categoria :	Piatte
Corsa :	0.5 mm
Diametro del collo interno :	M5
Diametro labbro :	4 mm
Forma :	Piatta
Forza orizzontale :	0.6 N
Forza verticale :	0.3 N
Gamma :	Ventosa
Numero di soffietti :	0.5 soffietto
Serie :	PFTM



Varianti:



Riferimento variante:
PFTM 3.5ASLT M5M

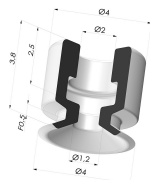
- Colore: Trasparente
- Durezza Shore: SH 60
- Materiale: Silicone



Riferimento variante:
PFTM 3.5ANI M5M

- Colore: Nero
- Durezza Shore: SH50
- Materiale: Nitrile

Prodotti correlati:



Ventosa Piatta PFG Ø 4 mm

Riferimento prodotto: PFG 3.5A-- A



Inserto a resca Maschio M5

Riferimento prodotto: FTM 2A M5