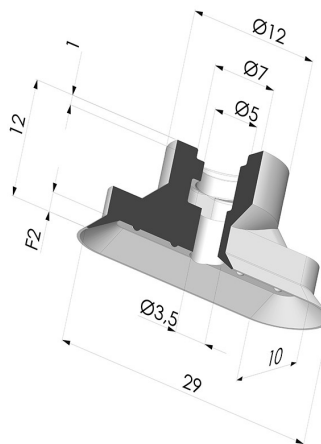
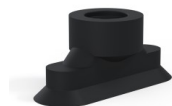


INFORMAZIONI TECNICHE

Altezza (in mm) :	12
Categoria :	Ovali
Corsa :	2 mm
Diametro del collo interno :	5 mm
Forma :	Ovale
Forza orizzontale :	11.76 N
Forza verticale :	5.88 N
Gamma :	Ventosa
Massa :	1.5 g
Numero di soffietti :	0.5 soffietto
Serie :	4V
Volume :	0.33 cm ³



Varianti:



Riferimento variante:

4V 30NI A

- Colore: Nero
- Durezza Shore: SH70
- Materiale: Nitrile



Riferimento variante:

4V 30SLT A

- Colore: Trasparente Certificato alimentare CE
- Durezza Shore: SH 60
- Materiale: Silicone



Riferimento variante:

4V 30MNT A

- Colore: Bordeaux
- Durezza Shore: SH 60
- Materiale: Antialone per plasturgia

Prodotti correlati:



**Inserto a resca
Femmina G1/4"**

Riferimento prodotto:
F14CV



**Inserto a resca
Femmina G1/8"**

Riferimento prodotto:
F18CV



**Inserto a resca
Maschio G1/8"**

Riferimento prodotto:
M18CV



**Inserto a resca
Maschio M5**

Riferimento prodotto:
M5CV



**Collari a due
Orecchie Ø 11-
13MM**

Riferimento prodotto:
CO 1113