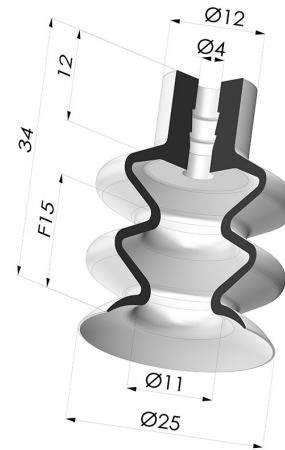
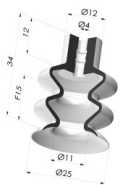


INFORMAZIONI TECNICHE

Altezza (in mm) :	34
Categoria :	A soffiatti
Corsa :	15 mm
Diametro del collo interno :	4 mm
Diametro labbro :	25 mm
Forma :	2,5 soffiatti
Forza orizzontale :	22.3 N
Forza verticale :	11 .2 N
Gamma :	Ventosa
Massa :	3.80 g
Numero di soffiatti :	2,5 soffiatti
Serie :	2
Volume :	5.00 cm ³



Varianti:



Riferimento variante:

2 26MNT A

- Colore: Bordeaux
- Durezza Shore: SH 60
- Materiale: Antialone



Riferimento variante:

2 26PU A

- Colore: Blu
- Durezza Shore: SH 60
- Materiale: Poliuretano



Riferimento variante:

2 26SL A

- Colore: Rosso Certificato alimentare CE
- Durezza Shore: SH 60
- Materiale: Silicone



Riferimento variante:

2 26SLT A

- Colore: Trasparente Certificato alimentare CE
- Durezza Shore: SH 60
- Materiale: Silicone



Riferimento variante:

2 26SLV A

- Colore: Verde Certificato alimentare CE
- Durezza Shore: SH 60
- Materiale: Silicone



Riferimento variante:

2 26NI A

- Colore: Nero
- Durezza Shore: SH50
- Materiale: Nitrile

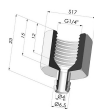


Riferimento variante:

2 26NR A

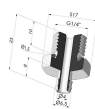
- Colore: Grigio
- Durezza Shore: SH50
- Materiale: Gomma naturale

Prodotti correlati:



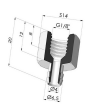
**Inserto a resca
Femmina G1/4"**

Riferimento prodotto: B



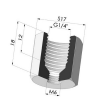
**Inserto a resca
Maschio G1/4"**

Riferimento prodotto: C



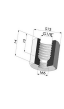
**Inserto a resca
Femmina G1/8"**

Riferimento prodotto: F



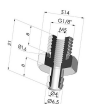
**Adattatore -
Femmina G1/4" -
Femmina M6**

Riferimento prodotto:
F14F6



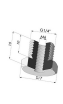
**Adattatore -
Femmina G1/8" -
Femmina M6**

Riferimento prodotto:
F18F6



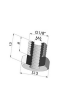
**Inserto a resca
Maschio G1/8"**

Riferimento prodotto: G



**Adattatore -
Maschio G1/8" -
Femmina G1/8"**

Riferimento prodotto:
M14F6



**Adattatore -
Maschio G1/8" -
Femmina M6**

Riferimento prodotto:
M18F6



**Inserto a resca
Maschio M5**

Riferimento prodotto:
M5C11



**Inserto a resca
Maschio M6**

Riferimento prodotto:
M6C



**Inserto a resca
Maschio M5**

Riferimento prodotto:
M5C --