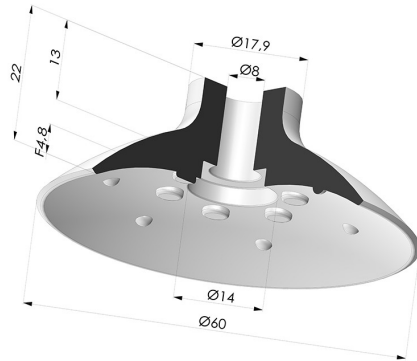


**INFORMAZIONI TECNICHE**

<b>Altezza (in mm) :</b>	22
<b>Categoria :</b>	Piatte
<b>Corsa :</b>	4.8 mm
<b>Diametro del collo interno :</b>	8 mm
<b>Diametro labbro :</b>	60 mm
<b>Forma :</b>	Piatta
<b>Forza orizzontale :</b>	120.07 N
<b>Forza verticale :</b>	60.04 N
<b>Gamma :</b>	Ventosa
<b>Massa :</b>	16 g
<b>Numero di soffietti :</b>	0.5 soffietto
<b>Serie :</b>	VPC
<b>Volume :</b>	9.14 cm <sup>3</sup>



**Varianti:**



Riferimento variante:

**VPC 60MNT A**

- Colore: Bordeaux
- Durezza Shore: SH 60
- Materiale: Antialone per plasturgia



Riferimento variante:

**VPC 60SLT A**

- Colore: Trasparente Certificato alimentare CE
- Materiale: Silicone

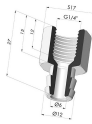


Riferimento variante:

**VPC 60NI A**

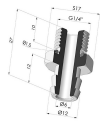
- Colore: Nero
- Durezza Shore: SH50
- Materiale: Nitrile

**Prodotti correlati:**



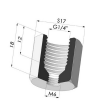
**Inserto a resca  
Femmina G1/4"**

Riferimento prodotto: D



**Inserto a resca  
Maschio G1/4"**

Riferimento prodotto: E



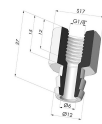
**Adattatore -  
Femmina G1/4" -  
Femmina M6**

Riferimento prodotto:  
F14F6



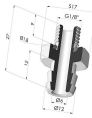
**Adattatore -  
Femmina G1/8" -  
Femmina M6**

Riferimento prodotto:  
F18F6



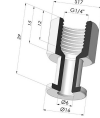
**Inserto a resca  
Femmina G1/8"**

Riferimento prodotto: H



**Inserto a resca  
Maschio G1/8"**

Riferimento prodotto: I



**Inserto Rivettato  
Femmina G1/4"**

Riferimento prodotto: L



**Inserto Rivettato  
Maschio G1/4"**

Riferimento prodotto: M



**Adattatore -  
Maschio G1/8" -  
Femmina G1/8"**

Riferimento prodotto:  
M14F6



**Adattatore -  
Maschio G1/8" -  
Femmina M6**

Riferimento prodotto:  
M18F6



**Vite M5 - ØTesta  
14MM - L 20.5MM**

Riferimento prodotto:  
M5



**Vite M6 - ØTesta  
14MM - L 20.5MM**

Riferimento prodotto:  
M6



**Inserto Rivettato  
Femmina G1/8"**

Riferimento prodotto: R



**Inserto Rivettato  
Maschio G1/8"**

Riferimento prodotto: S



**Vite M8 - ØTesta  
14MM - L 20MM**

Riferimento prodotto:  
M8T14L20.5