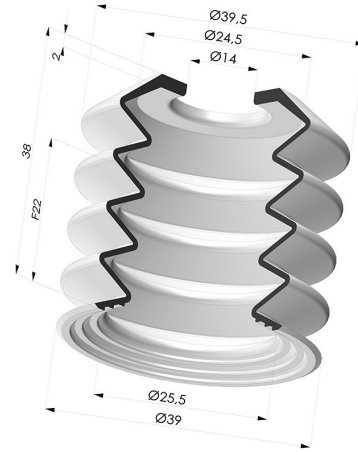


INFORMATIONS TECHNIQUES

- Catégorie :** À soufflets
Diamètre de fût intérieur : 14mm
Diamètre de lèvre de contact : 39 mm
Flèche : 22 mm
Force horizontale : 50 N
Force verticale : 25 N
Forme : 4.5 Soufflets
Gamme : Ventouse
Hauteur (en mm) : 38
Nombre de soufflets : 4.5 Soufflets
Série : 8



Déclinaisons:



Référence déclinaison :
82 40SL A

- Couleur: Rouge certification alimentaire CE
- Dureté Shore: SH40
- Matière: Silicone



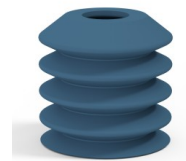
Référence déclinaison :
82 40SLT A SH40

- Couleur: Translucide certification alimentaire CE
- Dureté Shore: SH40
- Matière: Silicone



Référence déclinaison :
82 40SLBLEU A SH30

- Couleur: Bleu
- Dureté Shore: SH30
- Matière: Silicone



Référence déclinaison :
82 40SLDB A

- Couleur: Bleu
- Dureté Shore: SH40
- Matière: Silicone détectable



Référence déclinaison :
82 40SLDG A

- Couleur: Gris
- Dureté Shore: SH40
- Matière: Silicone détectable

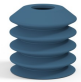





Référence déclinaison :
82 40SLBLEU A SH30

- Couleur: Bleu certification alimentaire CE
- Dureté Shore: SH50
- Matière: Silicone

Guide des matières:

	Matière	Code	Résistance Températures C°	Souplesse	Résistance Abrasion	Résistance UV/Intempéries	Résistance huiles	Compatibilité Alimentaire
	Silicone Rouge certification alimentaire CE	SL	-60/+250	✓✓✓	✗	✓✓✓	✗	FDA **
	Silicone Translucide certification alimentaire CE	SLT	-60/+250	✓✓✓	✗	✓✓✓	✗	FDA **
	Silicone Bleu	SBLEU	-60/+250	✓✓✓	✗	✓✓✓	✗	FDA **

	Silicone détectable Bleu	SLDBLEU	-60/+250	✓✓✓	✗	✓✓✓	✗	FDA  **
	Silicone Bleu certification alimentaire CE	SLBLEU	-60/+250	✓✓✓	✗	✓✓✓	✗	FDA  **

Les demandes d'attestations FDA et/ou CE se font IMPÉRATIVEMENT lors de la commande. Une demande ultérieure entraînera des frais supplémentaires. Afin de répondre aux attentes de nos clients industriels, NOVACOM dispose du plus grand panel de matières élastomères ou thermoplastiques. Nous pouvons également développer de nouvelles matières suivant un cahier des charges précis, afin de solutionner des applications spécifiques pour nos clients.

 Excellent |
  Bon |
  Faible |
  Mauvais |
  Non recommandé

*Possibilité de demande d'attestation FDA et/ou CE sur diverses références à la commande, nous consulter.

** Certification contact alimentaire : (CE) 1935/2004 - (FDA) 21 CFR 177.2600

*** Certification contact alimentaire : (CE) 10/2011 - (FDA) 21 CFR

Produits associés:



Adaptateur - Mâle G1/4" - Femelle G1/8"

Référence produit : M14T27L13



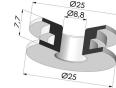
Vis 1/8G - ØTête 25MM - L 11MM

Référence produit : M18T25L11



Adaptateur - Mâle G3/8" - Femelle G1/8"

Référence produit : M38T27L13



Insert détectable pour série 7 et 8

Référence produit : INS 25X9X8 DET