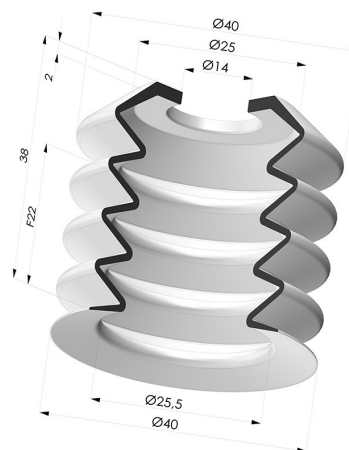


**INFORMACIÓN TÉCNICA**

- Altura (en mm) :** 38  
**Categoría :** Fuelles  
**Diámetro del labio :** 40 mm  
**Diámetro interior del cuello :** 14mm  
**Flecha :** 22 mm  
**Forma :** Fuelle de 4.5"  
**Fuerza horizontal :** 57 N  
**Fuerza vertical :** 29 N  
**Gama :** Ventosa  
**Número de fuelles :** 4,5 fuelles  
**Serie :** 8



**Variantes:**



- Referencia de la variante:  
**82L 40NI A**
- Color: Negro
  - Materiales: Nitrilo



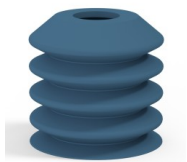
- Referencia de la variante:  
**82L 40SL A**
- Color: Rojo certificación alimentaria CE
  - Dureza Shore: SH40
  - Materiales: Silicona



- Referencia de la variante:  
**82L 40SLBLEU ASH30**
- Color: Azul certificación alimentaria CE
  - Dureza Shore: SH30
  - Materiales: Silicona



- Referencia de la variante:  
**82L 40SLDR A**
- Color: Rojo certificación alimentaria CE
  - Dureza Shore: SH40
  - Materiales: Silicona detectable



- Referencia de la variante:  
**82L 40SLDB A**
- Color: Azul certificación alimentaria CE
  - Dureza Shore: SH40
  - Materiales: Silicona detectable



- Referencia de la variante:  
**82L 40SLDG A**
- Color: Gris certificación alimentaria CE
  - Dureza Shore: SH40
  - Materiales: Silicona detectable

**Guía de materiales:**

	Material	Código	Resistencia a temperatura (°C)	Flexibilidad	Resistencia a la abrasión	Resistencia UV/Intemperie	Resistencia a aceites	Compatibilidad alimentaria
	Nitrilo Negro	NI	-10/+80	✓	✓	✗	✓✓	✗

Las solicitudes de certificados FDA y/o CE deben realizarse OBLIGATORIAMENTE en el momento del pedido. Una solicitud posterior conllevará costes adicionales. Para responder a las expectativas de nuestros clientes industriales, NOVACOM dispone del mayor abanico de materiales elastoméricos o termoplásticos. También podemos desarrollar nuevos materiales según un pliego de condiciones preciso, para resolver aplicaciones específicas de nuestros clientes.

Excelente | 
 Buena | 
 Media | 
 Baja | 
 No recomendado  
 \*Es posible solicitar certificado FDA y/o CE en diversas referencias en el momento del pedido; consúltenos.  
 \*\* Certificación de contacto alimentario: (CE) 1935/2004 - (FDA) 21 CFR 177.2600  
 \*\*\* Certificación de contacto alimentario: (CE) 10/2011 - (FDA) 21 CFR

## Productos relacionados:



### Adaptador - Macho G1/4" - Hembra G1/8"

Referencia del producto:  
M14T27L13



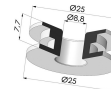
### Tornillo 1/8G - Ø Cabeza 25MM - L 11MM

Referencia del producto:  
M18T25L11



### Adaptador - Macho G3/8" - Hembra G1/8"

Referencia del producto:  
M38T27L13



### Inserto detectable para serie 7 y 8

Referencia del producto: INS  
25X9X8 DET