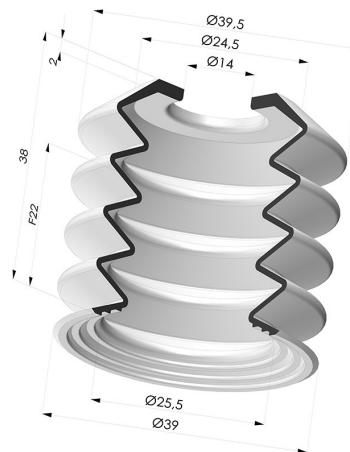


INFORMACIÓN TÉCNICA

- Altura (en mm) :** 38
Categoría : Fuelles
Diámetro del labio : 39 mm
Diámetro interior del cuello : 14mm
Flecha : 22 mm
Forma : Fuelle de 4.5"
Fuerza horizontal : 50 N
Fuerza vertical : 25 N
Gama : Ventosa
Número de fuelles : 4,5 fuelles
Serie : 8



Variantes:



Referencia de la variante:
82 40SL A

- Color: Rojo certificación alimentaria CE
- Dureza Shore: SH40
- Materiales: Silicona



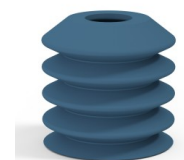
Referencia de la variante:
82 40SLT A SH40

- Color: Translúcido certificación alimentaria CE
- Dureza Shore: SH40
- Materiales: Silicona



Referencia de la variante:
82 40SLBLEU A SH30

- Color: Azul
- Dureza Shore: SH30
- Materiales: Silicona



Referencia de la variante:
82 40SLDB A

- Color: Azul
- Dureza Shore: SH40
- Materiales: Silicona detectable



Referencia de la variante:
82 40SLDG A

- Color: Gris
- Dureza Shore: SH40
- Materiales: Silicona detectable



Referencia de la variante:
82 40SLBLEU A SH30

- Color: Azul certificación alimentaria CE
- Dureza Shore: SH50
- Materiales: Silicona

Guía de materiales:

	Material	Código	Resistencia a temperatura (°C)	Flexibilidad	Resistencia a la abrasión	Resistencia UV/Intemperie	Resistencia a aceites	Compatibilidad alimentaria
	Silicona Translúcido certificación alimentaria CE	SLT	-60/+250	✓✓✓	✗	✓✓✓	✗	FDA **

Las solicitudes de certificados FDA y/o CE deben realizarse OBLIGATORIAMENTE en el momento del pedido. Una solicitud posterior conllevará costes adicionales. Para responder a las expectativas de nuestros clientes industriales, NOVACOM dispone del mayor abanico de materiales elastoméricos o termoplásticos. También podemos desarrollar nuevos materiales según un pliego de condiciones preciso, para resolver aplicaciones específicas de nuestros clientes.

Excelente |
 Buena |
 Media |
 Baja |
 No recomendado
 *Es posible solicitar certificado FDA y/o CE en diversas referencias en el momento del pedido; consúltenos.
 ** Certificación de contacto alimentario: (CE) 1935/2004 - (FDA) 21 CFR 177.2600
 *** Certificación de contacto alimentario: (CE) 10/2011 - (FDA) 21 CFR

Productos relacionados:



Adaptador - Macho G1/4" - Hembra G1/8"

Referencia del producto:
M14T27L13



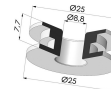
Tornillo 1/8G - Ø Cabeza 25MM - L 11MM

Referencia del producto:
M18T25L11



Adaptador - Macho G3/8" - Hembra G1/8"

Referencia del producto:
M38T27L13



Inserto detectable para serie 7 y 8

Referencia del producto: INS
25X9X8 DET