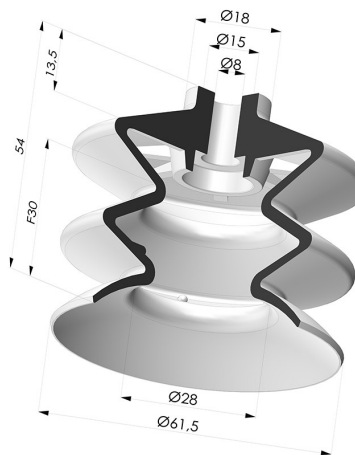


**INFORMACIÓN TÉCNICA**

- Altura (en mm) :** 54  
**Categoría :** Fuelles  
**Diámetro del labio :** 61.5 mm  
**Diámetro interior del cuello :** 8 mm  
**Flecha :** 30 mm  
**Forma :** 1,5 fuelles  
**Fuerza horizontal :** 131.5 N  
**Fuerza vertical :** 65.8 N  
**Gama :** Ventosa  
**Masa :** 50 g  
**Número de fuelles :** 2,5 fuelles  
**Serie :** 2  
**Volumen :** 55.91 cm<sup>3</sup>



**Variantes:**



Referencia de la variante:

**2 61MNT A**

- Color: Borgoña
- Dureza Shore: SH60
- Materiales: Material antimanchas



Referencia de la variante:

**2 61PU A**

- Color: Azul
- Dureza Shore: SH60
- Materiales: Poliuretano



Referencia de la variante:

**2 61SL A**

- Color: Rojo certificación alimentaria CE
- Dureza Shore: SH60
- Materiales: Silicona



Referencia de la variante:

**2 61SLT A**

- Color: Translúcido certificación alimentaria CE
- Dureza Shore: SH60
- Materiales: Silicona



Referencia de la variante:

**2 61SLV A**

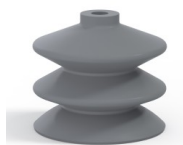
- Color: Verde certificación alimentaria CE
- Dureza Shore: SH60
- Materiales: Silicona



Referencia de la variante:

**2 61NI A**

- Color: Negro
- Dureza Shore: SH50
- Materiales: Nitrilo



Referencia de la variante:

**2 61NR A**

- Color: Gris
- Dureza Shore: SH50
- Materiales: Caucho natural

**Guía de materiales:**

	Material	Código	Resistencia a temperatura (°C)	Flexibilidad	Resistencia a la abrasión	Resistencia UV/Intemperie	Resistencia a aceites	Compatibilidad alimentaria
	Silicona Translúcido certificación alimentaria CE	SLT	-60/+250	✓✓✓	✗	✓✓✓	✗	FDA  **
	Nitrilo Negro	NI	-10/+80	✓	✓	✗	✓✓	✗

Las solicitudes de certificados FDA y/o CE deben realizarse OBLIGATORIAMENTE en el momento del pedido. Una solicitud posterior conllevará costes adicionales. Para responder a las expectativas de nuestros clientes industriales, NOVACOM dispone del mayor abanico de materiales elastoméricos o termoplásticos. También podemos desarrollar nuevos materiales según un pliego de condiciones preciso, para resolver aplicaciones específicas de nuestros clientes.

✓✓✓ Excelente | ✓✓ Buena | ✓ Media | ✗ Baja | ✗✗ No recomendado

\*Es posible solicitar certificado FDA y/o CE en diversas referencias en el momento del pedido; consúltenos.

\*\* Certificación de contacto alimentario: (CE) 1935/2004 - (FDA) 21 CFR 177.2600

\*\*\* Certificación de contacto alimentario: (CE) 10/2011 - (FDA) 21 CFR

## Productos relacionados:



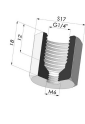
### Conexión Desmontable Hembra G1/4"

Referencia del producto: D



### Conexión Desmontable Macho G1/4"

Referencia del producto: E



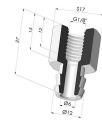
### Adaptador - Hembra G1/4" - Hembra M6

Referencia del producto: F14F6



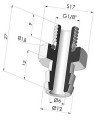
### Adaptador - Hembra G1/8" - Hembra M6

Referencia del producto: F18F6



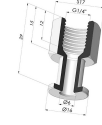
### Conexión Desmontable Hembra G1/8"

Referencia del producto: H



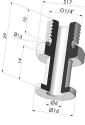
### Conexión Desmontable Macho G1/8"

Referencia del producto: I



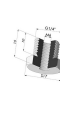
### Inserto Roscado Hembra G1/4"

Referencia del producto: L



### Inserto Roscado Macho G1/4"

Referencia del producto: M



### Adaptador - Macho 1/4G - Hembra M6

Referencia del producto: M14F6



### Adaptador - Macho 1/8G - Hembra M6

Referencia del producto: M18F6



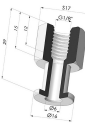
### Tornillo M5 - Ø Cabeza 14MM - L 20.5MM

Referencia del producto: M5



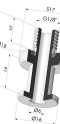
### Tornillo M6 - Ø Cabeza 14MM - L 20.5MM

Referencia del producto: M6



### Inserto hembra engarzado G1/8"

Referencia del producto: R



### Insertomacho engarzado G1/8"

Referencia del producto: S



### Tornillo M8 - ØCabeza 14MM - L 20MM

Referencia del producto: M8T14L20.5