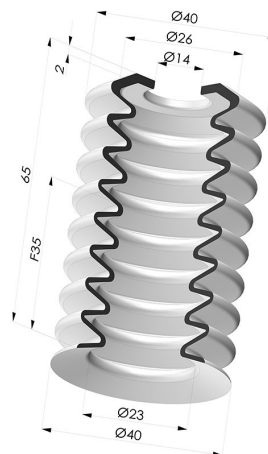


**INFORMACIÓN TÉCNICA**

<b>Altura (en mm) :</b>	65
<b>Categoría :</b>	Fuelles
<b>Diámetro del labio :</b>	39.6 mm
<b>Diámetro interior del cuello :</b>	14
<b>Flecha :</b>	35 mm
<b>Forma :</b>	8.5 fuelles
<b>Fuerza horizontal :</b>	56 N
<b>Fuerza vertical :</b>	28 N
<b>Gama :</b>	Ventosa
<b>Número de fuelles :</b>	8.5 fuelles
<b>Serie :</b>	8



**Variantes:**



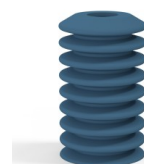
Referencia de la variante:  
**81 40SLT A**

- Color: Translúcido certificación alimentaria CE
- Materiales: Silicona



Referencia de la variante:  
**81 40SLBLEU A**

- Color: Azul certificación alimentaria CE
- Dureza Shore: SH30
- Materiales: Silicona



Referencia de la variante:  
**81 40SLDB A**

- Color: Azul certificación alimentaria CE
- Dureza Shore: SH40
- Materiales: Silicona detectable

**Guía de materiales:**

	Material	Código	Resistencia a temperatura (°C)	Flexibilidad	Resistencia a la abrasión	Resistencia UV/Intemperie	Resistencia a aceites	Compatibilidad alimentaria
	Silicona Translúcido certificación alimentaria CE	SLT	-60/+250	✓✓✓	✗	✓✓✓	✗	FDA **

Las solicitudes de certificados FDA y/o CE deben realizarse OBLIGATORIAMENTE en el momento del pedido. Una solicitud posterior conllevará costes adicionales. Para responder a las expectativas de nuestros clientes industriales, NOVACOM dispone del mayor abanico de materiales elastoméricos o termoplásticos. También podemos desarrollar nuevos materiales según un pliego de condiciones preciso, para resolver aplicaciones específicas de nuestros clientes.

Excelente | Buena | Media | Baja | No recomendado  
 \*Es posible solicitar certificado FDA y/o CE en diversas referencias en el momento del pedido; consúltenos.  
 \*\* Certificación de contacto alimentario: (CE) 1935/2004 - (FDA) 21 CFR 177.2600  
 \*\*\* Certificación de contacto alimentario: (CE) 10/2011 - (FDA) 21 CFR

**Productos relacionados:**

**Adaptador - Macho G1/4" - Hembra G1/8"**  
 Referencia del producto: M14T27L13

**Tornillo 1/8G - Ø Cabeza 25MM - L 11MM**  
 Referencia del producto: M18T25L11

**Adaptador - Macho G3/8" - Hembra G1/8"**  
 Referencia del producto: M38T27L13

**Inserto detectable para serie 7 y 8**  
 Referencia del producto: INS 25X9X8 DET